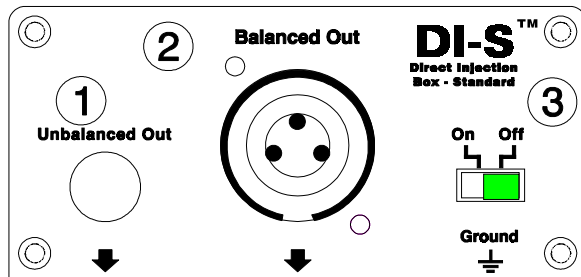


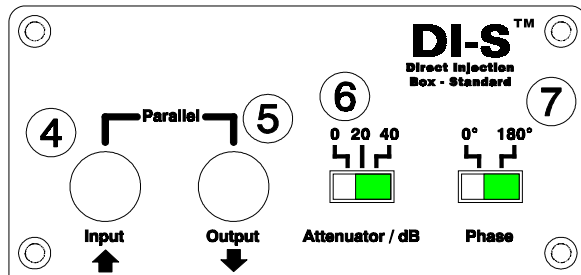
Bedienungsanleitung

Die **DI-S** Box ist ein Potentialtrenner mit besonderen Eigenschaften. Hohe Line-Impedanzen können in niederohmigere umgewandelt werden; ideal bei Übertragungen über lange Kabelwege. Um Masseschleifen (Brummen) zu verhindern, kann die gemeinsame Masse abgeschaltet werden.



FUNKTIONEN:

- (1) **UNBALANCED OUT Buchse:** Unsymmetrischer Ausgang zu einem weit entfernten Mixer oder Verstärker.
- (2) **BALANCED OUT Buchse:** Symmetrischer Ausgang zu Deinem Mixer, Verstärker, etc.
- (3) **GROUND Schalter:** Unterbricht die Masse zwischen Ein- und Ausgang.



- (4) **INPUT Buchse:** Eingang für Lautsprecherausgänge, Verstärker, etc.
- (5) **OUTPUT Buchse:** Der Parallele Ausgang der Eingangsbuchse.
- (6) **ATTENUATOR Schalter:** Zum Abschwächen des Eingangspegels.
- (7) **PHASE Schalter:** Dreht die Phase am Ausgang um.

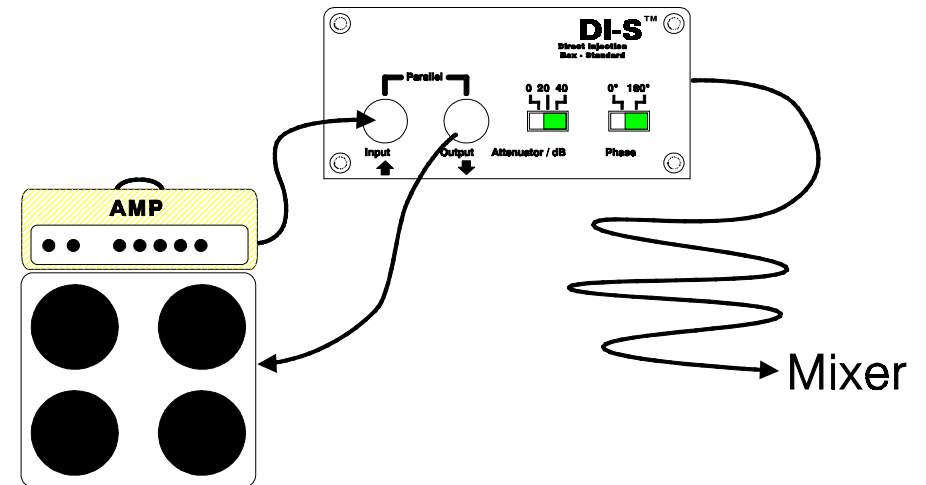
Anwendung

DIRECT INJECTION

- Verbinde den Ausgang Deines Verstärkers mit dem Eingang des **DI-S**.
- Verbinde den Parallel Ausgang des **DI-S** mit dem Eingang der Lautsprecherbox.

Warnung: Ausgänge von Röhrenverstärker müssen mit einem Lautsprecher (oder Widerstand) belegt werden. Sonst besteht die Gefahr, daß der Verstärker beschädigt wird. Beachte dazu die Hinweise in der Anleitung des Verstärkers.

- Falls notwendig, setze den Schalter "Ground" auf die "OFF" Position.
- Setze den Schalter "Attenuator" of 40dB.
- Verbinde den Balanced oder Unbalanced Ausgang des **DI-S** mit dem Eingang des Mischpultes.



FÜR RECORDING:

- Verbinde den Ausgang eines Vorverstärkers etc. mit dem Eingang des **DI-S**.
- Wähle den gewünschten Abschwächungsgrad am Attenuator Schalter.
- Falls notwendig, setze den Schalter "Ground" auf die "OFF" Position.
- Wähle eine gewünschte Phasenlage: 0° oder 180°.
- Verbinde den Balanced oder Unbalanced Ausgang des **DI-S** mit dem Eingang des Mischpultes.
- *Fröhliches Mischen...*

Für weitere Informationen, frage bitte Deinen Fachhändler!